

## 01

## product details

E-BON

□□	□□□□□ □□ □□
□□	□ □□ □□□□□ □□□□□ □□□ □□ □ □□ □□ □□ □□□□□. □□□ □ 1 □□, □□ □□□□ 2 □□ □□□ □□□□□. □□□ □□□□ □□□□□ □□□□□. □ □□□□ □□□□□.
□□	□□□□□ □□
□□	□□ □□□ □□
MOQ	1000 □□
□□ □□ □□	3-5 □
□□	□□□ □□ / □□ □□
□□ □□ □□	□□ □□ □ 30 □
□□ □□	T / T
□□ □□	FOB □□
OEM / ODM	1) □□□ □□□ □□□□ □□□□, □□, □□, □□□ □□ 2) RD departments □ □□□□ □□ □□□ □□□□
□□ □□	□□ □□, □□□ □□, □□ □□, □□ □□ □□, Debossed □□, □□ □□
□□	0755-33221366 33221399

## 02

## product image

E-BON

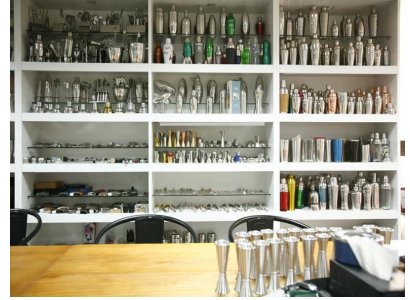




000



000 1



000 2



0



0



0

1. Q : 如何 联系 E-BON 公司 或 代理商?

A : 如何 联系 公司 或 代理商 请 发送邮件 sales@szebon.com 或 拨打 电话 86-0755-33221366 或 前往 公司 或 代理商 地址 联系 即可。 公司 地址 为 中国 广东省 深圳市 龙岗区 坂田 街道 五和 社区 五和 大道 100 号。

2. Q : E-BON 公司 的 产品 有哪些?

A : 公司 的 产品 包括 各种 规格 的 铝 型材 和 配件。 产品 种类 繁多， 规格 齐全， 能够满足 不同 客户 的 需求。 公司 拥有 完善 的 生产 工艺 和 检测设备， 确保 产品 的 质量 和 交货 周期。

3. Q : 如何 联系 代理商? 代理商 地址 在哪里?

A : MOQ 为 1000pcs。 代理商 地址 为 中国 广东省 深圳市 龙岗区 坂田 街道 五和 社区 五和 大道 100 号。

[www.szebon.com](http://www.szebon.com) 或 拨打 电话 86-0755-33221366 或 前往 公司 或 代理商 地址 联系 即可。